

Bilder skalieren, schneiden und transformieren

Benötigte Werkzeuge:

Verschieben:



Zuschneiden:

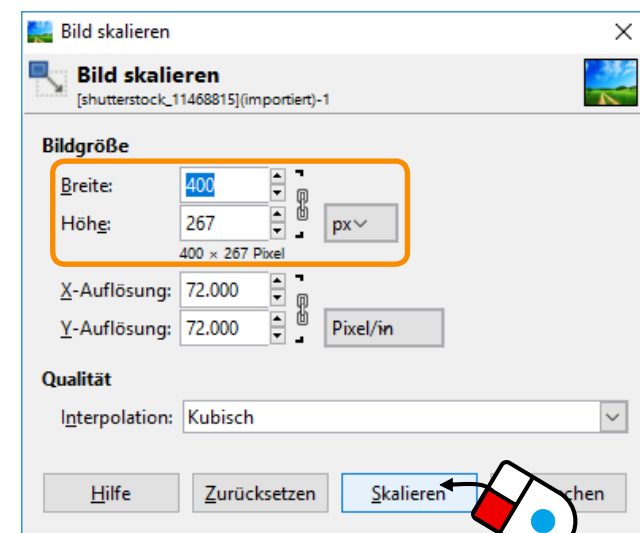


- 1
- 3

Ein Bild verkleinern

Benötige ich ein Bild, das ich mit einer Fotokamera aufgenommen habe, für eine Webseite, so ist das Bild meistens viel zu groß und benötigt zu viel Speicherplatz. Das Laden des Bildes auf der Webseite würde zu lange dauern. Ich werde also mein Bild verkleinern.

Ich wähle dazu im Menü **Bild** den Befehl **Bild skalieren**. Das Ausgangsbild (Abbildung rechts) hat 3 888 x 2 592 Pixel und benötigt ca. 3 MB Speicherplatz.



Das sollte ich wissen:

Ein Klick auf das Ketten-Symbol und ich kann die Breite und Höhe unabhängig voneinander festlegen. Achtung: Das Bild wird dabei verzerrt!



Bild komprimiert als JPG speichern:

Nach der Änderung der Größe exportiere ich mein Bild (Strg + Umschalttaste + E) als JPG-Datei. Der Dateityp JPG lässt zusätzlich eine Einstellung der Qualität zu. Bei einem Wert von 80 % wird die Qualität verringert, dies ist jedoch bei einer Ausgabe am Bildschirm fast nicht erkennbar. Der Speicherplatz wird jedoch nochmals wesentlich verringert.



Die Auflösung (pixel per inch = Pixel je Zoll) hat keine Auswirkung auf den Speicherplatz und muss nicht geändert werden.



Einen Bildteil ausschneiden



Der weiße Rahmen stellt die Leinwand dar. Das Bild kann ich in der Leinwand noch verschieben und so den Ausschnitt bestimmen.



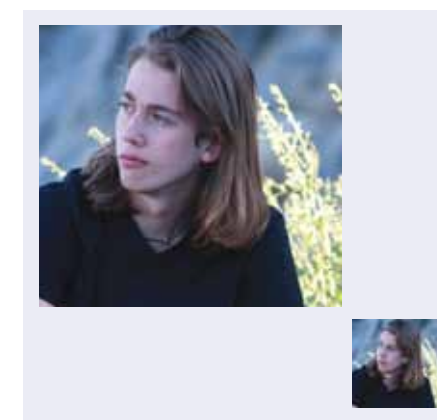
Die Leinwandgröße lege ich über **Bild | Leinwandgröße** pixelgenau fest. Dann kann ich über das Verschieben-Werkzeug ① das Bild in der Leinwand genau ausrichten.

Passt der Ausschnitt, so muss ich das Bild noch auf die Leinwandgröße zusammenschneiden. Dazu klicke ich rechts im Register „Ebenen“ mit der rechten Maustaste auf die Bildebene ② und wähle **Ebene auf Bildgröße**.



Muss mein Ausschnitt nicht pixelgenau sein, so verwende ich das Zuschneiden-Werkzeug ③. Ich ziehe einen Rahmen auf, kann dann diesen an den Rändern und Ecken noch anpassen und klicke in die Bildmitte, um das Bild zuzuschneiden.

Einen Bildteil skalieren



Ich möchte einen Bildausschnitt in einer bestimmten Bildgröße erstellen. Für die Homepage benötige ich ein Bild mit 400 x 360 Pixel.

Zuerst lege ich die Leinwandgröße über **Bild | Leinwandgröße** pixelgenau (auf 400 x 360) fest. Dazu muss die Kette offen sein. Dann schließe ich die Kette (Verhältnis zwischen Breite und Höhe bleibt ab nun also gleich) und erhöhe die Breite, so dass der gewünschte Bildausschnitt auf der Leinwand dargestellt werden kann. Hier kann ich auch gleich das Bild über Drag-and-Drop verschieben und in der Leinwand genau ausrichten. Über **Bild | Bild skalieren** bringe ich das Bild dann auf 400 x 360 Pixel.

